

# SEVIO



***Guida rapida all'utilizzo di Sevio – GP-ProEX<sup>®</sup>***



© 2017 *Sevio*. Tutti i diritti riservati.

#### Marchi commerciali

*Sevio* è un marchio commerciale di Sevio S.r.l.. Pro-face®, GP-ProEX®, sono marchi registrati di Pro-face®. Altri nomi di prodotti e marche sono marchi registrati o marchi commerciali dei rispettivi proprietari.

#### Dichiarazione di condizioni

Nell'interesse di migliorarne il design interno e la funzionalità operativa, Sevio S.r.l. si riserva il diritto di apportare modifiche ai prodotti descritti nel presente documento, senza alcun preavviso.

Sevio S.r.l. declina ogni responsabilità durante l'utilizzo o l'applicazione dei prodotti o degli schemi circuitali qui descritti.

## Prefazione

---

Le esigenze dell'industria nell'epoca della globalizzazione e della delocalizzazione si sono fatte sempre più complesse. In questo contesto mettere in rete sistemi, processi e informazioni risulta un fattore fondamentale per il successo in un ambiente perennemente competitivo, al fine di poter essere presenti sempre e ovunque. Pertanto, la possibilità di gestire da remoto un sistema di produzione, dà vita a una chiave di volta che ha lo scopo di ridurre tempi e costi, amplificando ed esaltando le performance del vostro business. Il nostro obiettivo è quello di offrire un sistema complementare alle tecnologie informatiche in uso, per fornire al Cliente soluzioni di controllo semplici, efficienti e sicure.

Le prerogative del *sistema Sevio* sono:

- dedicare al Cliente una rete privata, economica e sempre disponibile;
- sollevare il Cliente dalle complesse configurazioni e dalle conseguenti manutenzioni;
- garantire i più elevati standard di sicurezza;
- offrire un sistema utile e tempestivo in tutte le fasi di realizzazione di un progetto.

La soluzione *Sevio* non necessita l'installazione di alcun software o hardware supplementare.

Tramite *Sevio Portal*, la Web application accessibile all'indirizzo <https://sevio.it/>, è possibile modificare da remoto i parametri, visualizzare lo stato e altro ancora.

Non ci resta che augurarvi: buon lavoro!

*Sevio S.r.l.*



*Il sistema Sevio nasce per fornire al Cliente la soluzione per connettere più reti indipendenti e fisicamente dislocate trasformandole in tante reti Sevio. Ogni Cliente è proprietario di un Reame, ovvero l'insieme di tutte le reti Sevio e delle Postazioni di Controllo (PC, tablet, smartphone).*

*Questo documento descrive come utilizzare il sistema Sevio associato all'ambiente **GP-ProEX®**.*

## Indice

---

<b>Requisiti</b> .....	<b>5</b>
<b>1 Utilizzo del sistema Sevio</b> .....	<b>6</b>
<b>2 Sevio e GP-ProEX®</b> .....	<b>7</b>
2.1 Configurazione preliminare .....	8
2.2 Accesso remoto.....	9
<b>3 Dichiarazione di conformità e garanzia</b> .....	<b>10</b>

*Per le funzionalità e le caratteristiche del sistema Sevio fare riferimento al manuale [Sevio User Guide](#).*

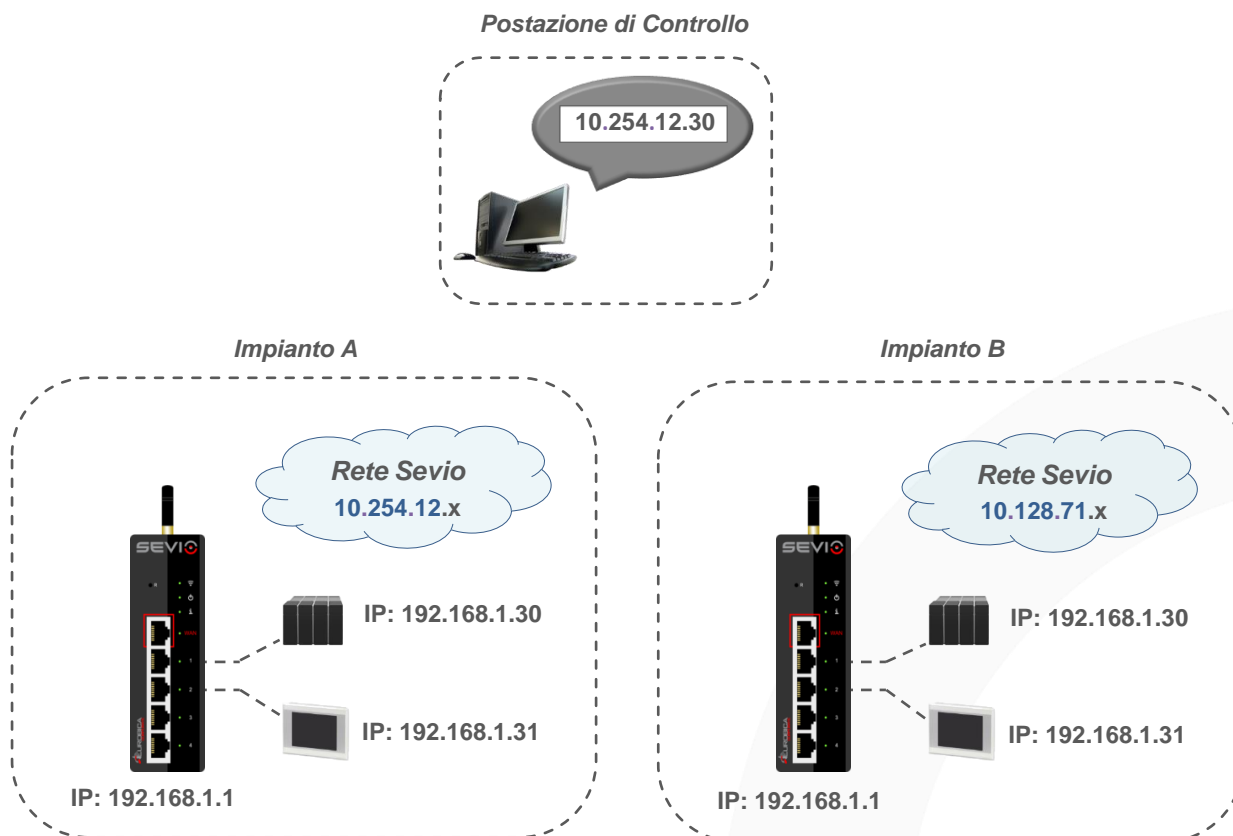
## Requisiti

---

I requisiti fondamentali per l'utilizzo del *sistema Sevio* con l'ambiente GP-ProEX<sup>®</sup> sono:

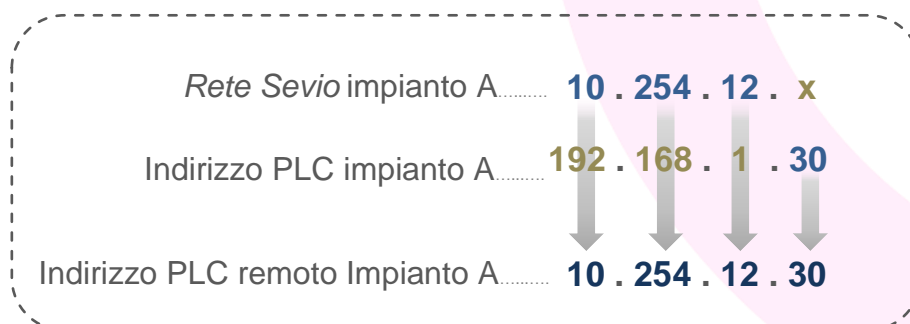
- il *Sevio Router*,
- il documento *Registration Sheet* (in dotazione all'interno della confezione *Sevio Router*);
- un HMI Pro-Face<sup>®</sup> dotato di connettività Ethernet;
- un PC dotato di web browser aggiornato e applicativo GP-ProEX<sup>®</sup> installato;
- un punto di accesso a Internet.

## 1 Utilizzo del sistema Sevio



Ogni *Sevio Router* è contraddistinto da una specifica *rete Sevio*. Nell'esempio sopra riportato, la *rete Sevio* dell'impianto A è 10.254.12.x, mentre la *rete Sevio* dell'impianto B è 10.128.71.x.

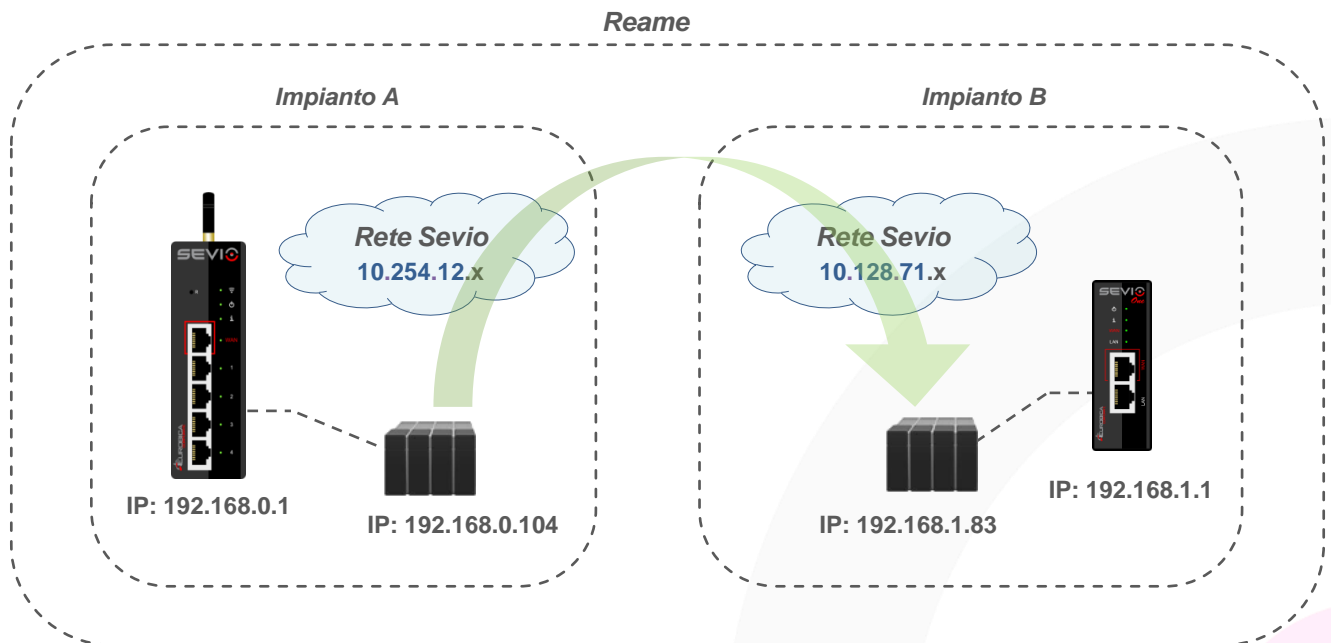
Per accedere dalla *Postazione di Controllo* al PLC dell'impianto A è sufficiente combinare i primi tre byte della specifica *rete Sevio* con il quarto byte dell'indirizzo del PLC:



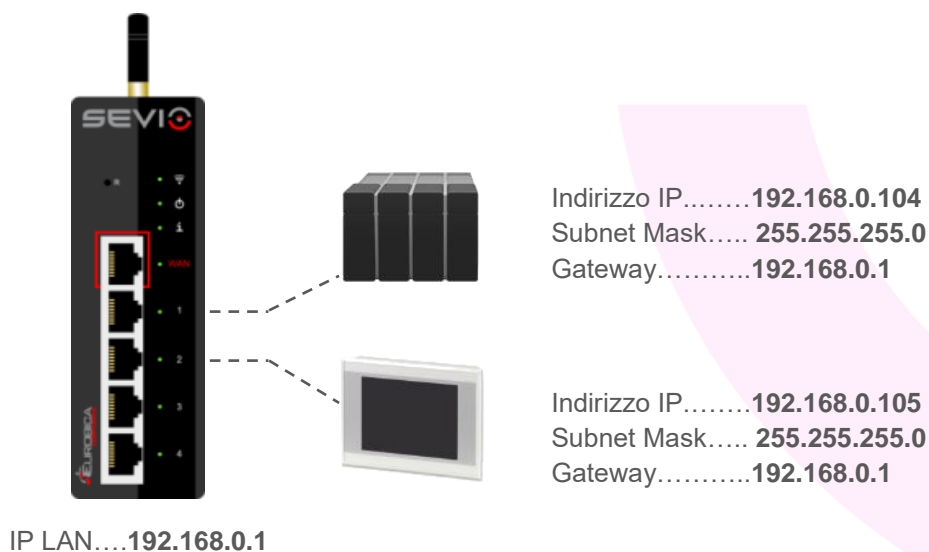
## 2 Sevio e GP-ProEX®

Il sistema Sevio permette alle Postazioni di Controllo di raggiungere tutti i dispositivi connessi ai vari Sevio Router.

Ulteriore caratteristica, esclusiva del sistema Sevio, è il *routing*, ovvero consentire la comunicazione tra dispositivi di reti Sevio differenti, facenti parte del medesimo Reame.



Per preservare questa caratteristica è importante ricordare che a tutti i dispositivi di rete, oltre all'indirizzo IP, deve essere impostato l'indirizzo Gateway, ossia l'indirizzo LAN del Sevio Router a cui sono connessi.



## 2.1 Configurazione preliminare

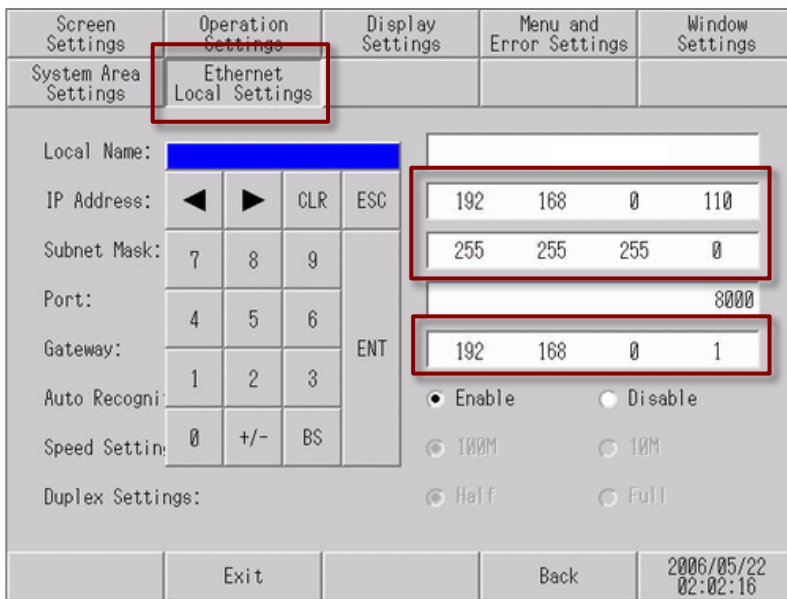
La procedura sottostante descrive la configurazione preliminare da eseguire sui dispositivi che dovranno essere accessibili da remoto.

Talvolta *Sevio Router* viene installato in impianti esistenti da personale non qualificato a compiere modifiche alla configurazione software. Tramite la modalità Masquerade (vedi capitolo Parametri *Sevio Router* della [Sevio User Guide](#)) è comunque possibile accedere ai dispositivi da remoto omettendo la procedura sottostante.

**NOTA:** l'attivazione della modalità Masquerade, impedisce la connessione tra dispositivi d'automazione di impianti geograficamente dislocati.



Accendere l' HMI e accedere al menu **Offline**.



Accedere alle impostazioni Ethernet e individuare l'Indirizzo IP, nell'esempio **192.168.0.110**.

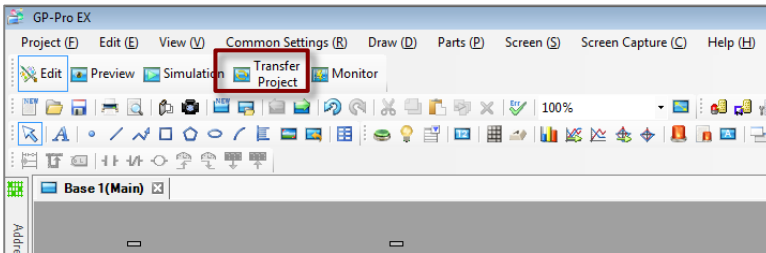
Accedere ai parametri di *Sevio Router* tramite *Sevio Portal* ed assegnare un indirizzo IP LAN /24 (vedi capitolo Parametri *Sevio Router* della [Sevio User Guide](#)).

Inserire l'indirizzo LAN di *Sevio Router* assegnato, nell'esempio **192.168.0.1**.

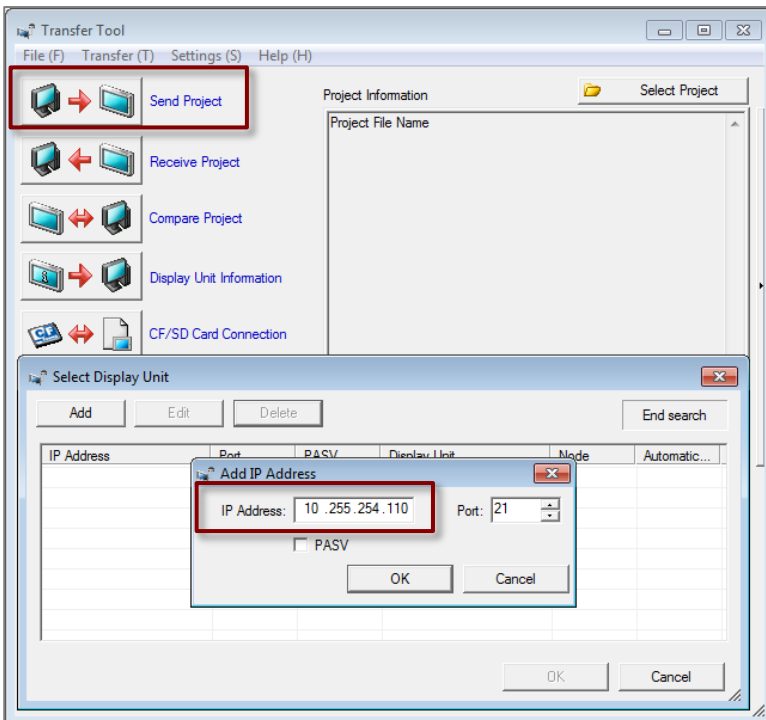
Confermare quindi premendo il pulsante **Exit** e salvare le modifiche tramite il pulsante **save changes and exit**.



## 2.2 Accesso remoto



Avviare l'ambiente GP-ProEX<sup>®</sup>, aprire il progetto esistente e accedere alla sezione **Transfer Project**.

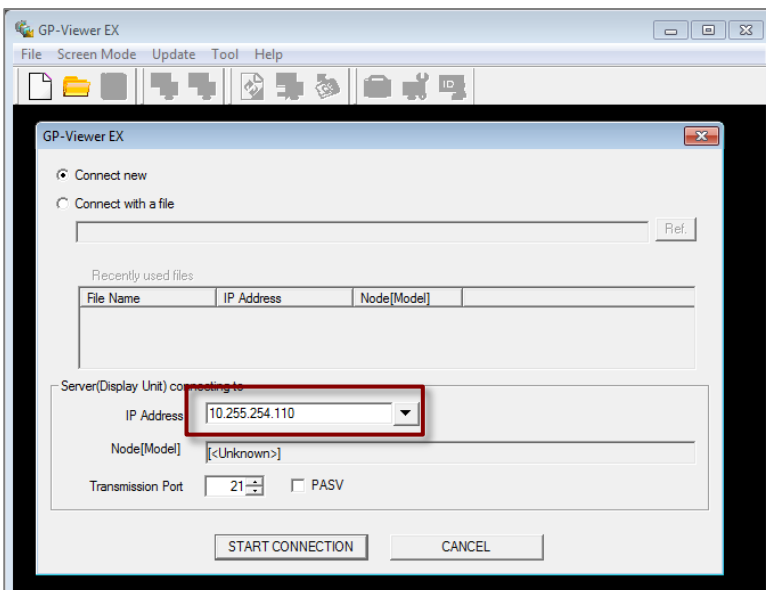


Selezionare l'operazione che si desidera compiere, nell'esempio il download del programma.

Premere il pulsante **Add** ed inserire quindi l'indirizzo remoto del device:



Procedere premendo il pulsante **OK**.



Inserendo l'indirizzo remoto dell'HMI su GP-Viewer EX<sup>®</sup> è possibile monitorare lo stato attuale del pannello operatore.

## 3 Dichiarazione di conformità e garanzia

---

Sevio S.r.l. dichiara che il dispositivo *Sevio Basic* è in accordo con i requisiti essenziali e ogni provvedimento rilevante della Direttiva 1999/5/EC.

Sevio S.r.l. dichiara che il dispositivo *Sevio One* è in accordo con i requisiti essenziali e ogni provvedimento rilevante della Direttiva 2014/30/UE.

Le Dichiarazioni di Conformità estese possono essere richieste contattando [sales@sevio.it](mailto:sales@sevio.it).

Ogni richiesta di sostituzione in garanzia deve essere inviata entro la fine dei 2 anni di garanzia e deve essere trasmessa insieme al prodotto di cui si lamenta l'anomalia.

### **SEVIO**

Sevio S.r.l.

Via Dei Caniana, 6/a – Bergamo (IT)

---

Tel. (+39) 035 0514333

e-Mail supporto clienti: [support@sevio.it](mailto:support@sevio.it)  
e-Mail ufficio commerciale: [sales@sevio.it](mailto:sales@sevio.it)

**<https://sevio.it>**